

## W standardzie

- system czystej szyby
- wyłożenie paleniska szamotem
- przyłącze powietrza zewnętrznego z przepustnicą
- szyber
- popielnik wysuwany po otwarciu drzwiczek
- wkład przystosowany do ciągłej, intensywnej pracy
- bardzo wydajna chłodnica płaszcza wodnego dla układu zamkniętego\*

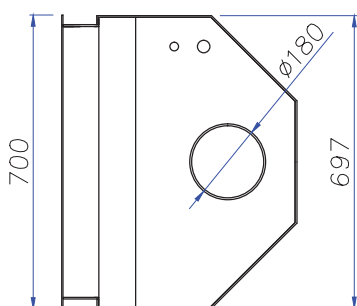
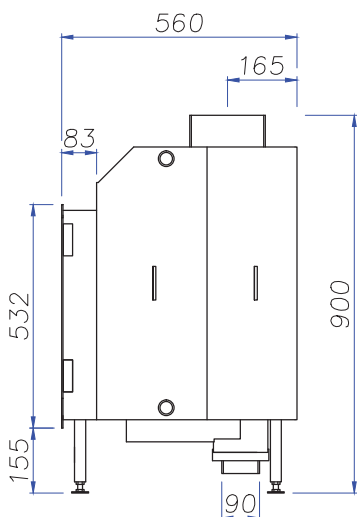
## Wyposażenie dodatkowe

- podwójna szyba



## MODERN

- wyłożenie paleniska szamotem
- szyba zwykła w stalowej ramie
- klamka okrągła, do wyboru czarna lub inox



Całkowita moc cieplna	15	kW
Moc grzewcza wymiennika wodnego	12	kW
Sprawność	70	%
Masa bez wody	148 (163*)	kg
Maksymalne ciśnienie robocze układu wodnego	0,19	MPa
Wewnętrzna średnica gwintu wodnych króćców przyłączeniowych (króćców pomocniczych)	1 (1/2)	cal
Wewnętrzna średnica gwintu opcjonalnej węzowniczy schładzającej	2 1/2	cal
Paliwo	drewno o wilgotności do 20%, brykiety drzewny	
Temperatura spalin przy mocy nominalnej	346	°C
Wymagane minimalne ciśnienie względne w przewodzie kominowym	-15	Pa
Pojemność wymiennika wodnego	29	dm <sup>3</sup>
Średnie zużycie paliwa	5-6	kg/h
Wymiary zewnętrzne wkładu (szer./wys./gł.)	750/850/560(590*)	mm
Wymiary zewnętrzne fasady (szer./wys.)	750/505	mm
Wymiary zewnętrzne szyby (szer./wys.)	560/350	mm
Średnica wewnętrzna czopucha	180	mm
Średnica zewnętrzna króćca powietrza	98	mm
Maksymalna długość polan	550	mm
Możliwość instalowania w budynkach z wentylacją mechaniczną	nie	
Możliwość pracy w układzie ciśnieniowym	tak – w wersji Plus*	
Możliwość konfiguracji	nie	

\* **Wersja Plus** z chłodnicą, wkład przystosowany do pracy w układzie ciśnieniowym.